

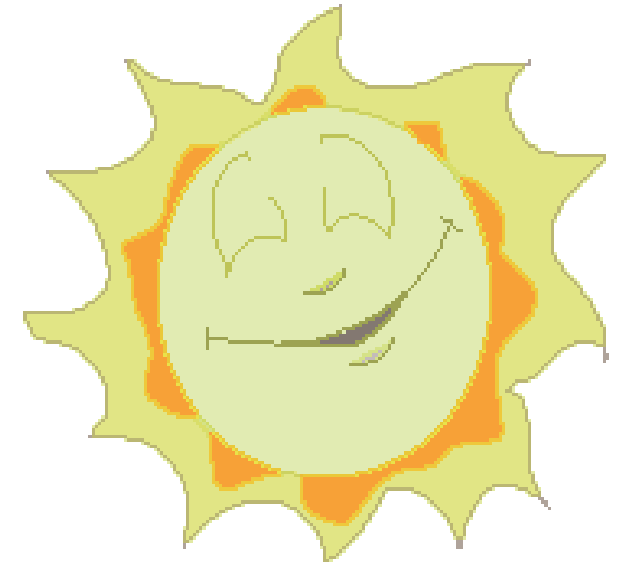
Spielhaus Sonnenland
in Kooperation mit der AWO

Die **Schulkinder** können von
Montag bis Freitag von
13.00 bis 18.30 Uhr
zu uns kommen.

Außerdem öffnet das Spielhaus
jeden 2. und 4. Samstag im Monat
von 13.00 bis 18.30 Uhr

Mutter – Kind Gruppe

Freitags ,nur nach vorheriger
Absprache, von 10.30 bis 12.00
Uhr



KOMMT

INS

SPIELHAUS

SONNENLAND



Eine Einrichtung des Jugendamts
Hamburg - Mitte

Was sind Spielhäuser?

Spielhäuser sind Kinderfreizeitstätten.

Der Besuch der *Spielhäuser* ist freiwillig, die Kinder müssen nicht angemeldet werden und für die Eltern entstehen keine Kosten (lediglich bei speziellen Veranstaltungen)

Das *Spielhaus* ist damit ein idealer Ort für Kinder, um sich auszutoben und mit anderen drinnen und draußen tolle Sachen zu machen.

Die ErzieherInnen des SPHs organisieren darüber hinaus Feste, Veranstaltungen und Ferienfreizeiten und bieten teilweise spezifische Beratungs- und Hilfsangebote für Kinder und Eltern an.

Neben der Arbeit mit den Kindern ist die Einbeziehung der Eltern ein wesentlicher Bestandteil des SPH-Konzeptes.

So gelingt es, durch die regelmäßigen Begegnungen im *Spielhaus*, speziell auch bei Elternabenden und Festen, nachbarschaftliche Beziehungen für Alleinerziehende Eltern zu fördern und der fortschreitenden Anonymität im Stadtteil entgegenzuwirken.



Im *Spielhaus Sonnenland* machen wir alle Dinge, die Lust und Laune bereiten und für die Mami und Papi nicht immer Zeit haben z.B.:

TOBEN, SPIELEN, MALEN, BASTELN, TURNEN, KOCHEN, LESEN, SINGEN und vieles mehr.

Alles was das Kinderherz begehrt, halten wir in unseren Spielräumen für Kinder ab 5 Jahren bereit. Schaut vorbei liebe Kinder und Eltern, gucken kostet nichts, mitmachen übrigens auch nicht.

Neu im Spielhaus Sonnenland!!!

Ab September 2008 hat das Spielhaus Sonnenland die AWO als Kooperationspartner. Viele Angebote der AWO Sonnenland (z.B. Gedichte für Wichte, musikalische Früherziehung usw.) finden dann in den Räumen des Spielhauses statt.

FÜR KIDS AB 5 JAHREN...

...bietet das *Spielhaus Sonnenland* viele Aktivitäten.

Da findet z.B. in regelmäßigem Abstand eine Disco statt, ferner stehen Kochen und Backen und viele tolle Angebote in unserem monatlichen Programmheft. Außer diesen Höhepunkten können die Kinder täglich

SPIELEN, BASTELN, WERKEN, TOBEN

und an einer unserer Interessengruppen teilnehmen.

Montag:	Spiel- Spaß-Tanzgruppe mit Anne 14.00 - 16.00
Dienstag:	Gartengruppe mit Anne 13.00 - 15.00 Uhr Basteln mit Petra 15.00 - 17.00 Uhr
Mittwoch:	Mittagstisch 12.00-14.00 Holzwerken mit Peter 15.00 - 17.00 Uhr
Donnerstag:	Basteln und mehr mit Petra 15.00 - 17.00 (siehe Programmheft)

In den Ferien können sich die Kinder für wenig Geld u. a. im Wildpark Schwarze Berge, auf dem Kinderbauernhof oder beim Bowling usw. amüsieren